

Client : **22012 GROUPEMENT VINIFORCE**

Reference : **3L VERRE ELEGANT**

Dimensions intérieures en mm : **167** x **97** x **211** FEFCO : **BIB3**

Dimensions extérieures en mm : **171** x **101** x **217**

Tolerancia (mm): +/- 3

N° de Teintes : **6**

Couleur 1 : **PROCESS NEGRO**

Couleur 2 : **PROCESS CIAN**

Couleur 3 : **PROCESS MAGENTA**

Couleur 4 : **PROCESS AMARILLO**

Couleur 5 : **GRIS P-COOLGRAY 9 C E**

Couleur 6 : **BARNIZ SOBREIMPRESION BRILLANT**

Fiche de données Hinojosa :

FF : **26295**

Cliché 1 : **4879N**

Cliché 2 : **4880N**

Outil : **8**

Impresión : **0**

Carton caractéristiques:

Cannelure : **E** Qualité : **938** Composition du papier : **TE 160 SN 115 T 140 0 0 0 0**

Épaisseur mm Grammages : **450** gr./m2 E.C.T. : kN/m

(Nota: Los papeles podrán ser substituidos por papeles de características físicas equivalentes o superiores)

Poids carton : **87** gr B.C.T. : **#jTipo N** FSC : **No**

(BCT théorique pour les boîtes 0201 réjulières)

(Tolérances caractéristiques techniques : +/- 10%)

Détalle palette :

Cartons par paquet : **25** Emballages à base : **12** Emballages hauteur : **10** Cartons par palette : **3000**

Type de palette : **Hinojosa Reforzado** Dimensions palette : **100 x 120**

Cerclage : **2 Flejes** Rétractile : **Retractilado de abajo a arr**

Dimensions protecteur : **95 x 110**

Étiquette : **1 Largo**

Carton référence :

Dimensiones d'emballage : **126** x **108** x **120**

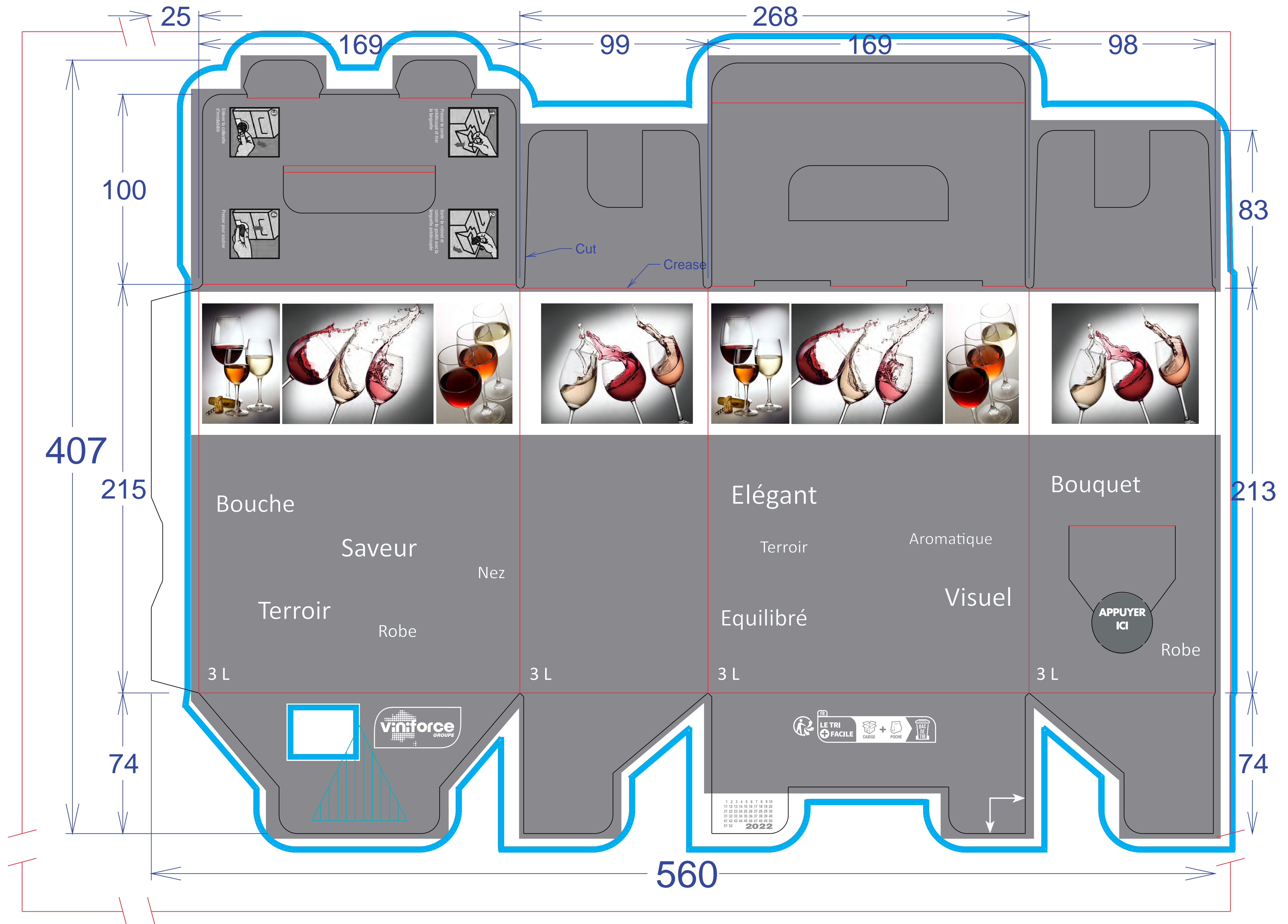
Observations :

CON CANTONERAS-BIEN PROTEGIDO

CON CANTONERAS-BIEN PROTEGIDO

FLEJADO PAQUETES LADO ESTRECHO

- Deux mois de validité des caractéristiques techniques par rapport à la date de fabrication.
- Emballages non réutilisables pour le contenu des aliments.
- Les aliments ne doivent jamais être en contact avec les surfaces imprimées pour empêcher la migration de substances toxiques et dangereuses.
- Le stockage doit être fait dans des conditions ambiantes maximales de 65-70% du HRC et de l'absence physique de l'eau.
- Empilement magasin maximale 3 palette



N° FF:
26295

Cliente:
G. Viniforce

Referencia:
3L VERRE ELEGANT

Colores:



Gris P-Coolgray 9 U B

Cuatricromia

Barniz brillante

Troquel: Medidas interiores:

8

169x99x215 mm

